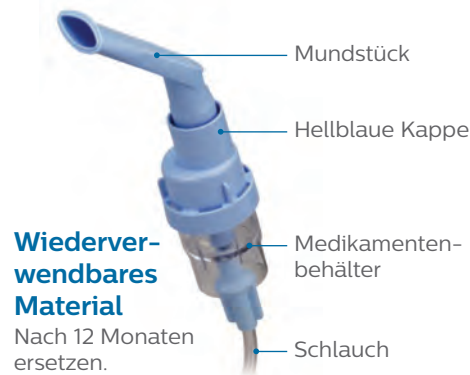
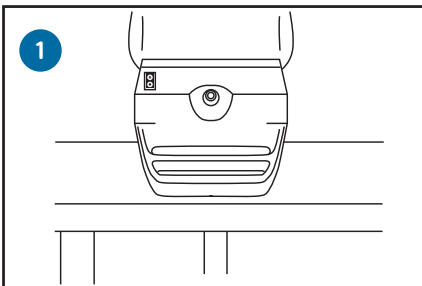


Kurzanleitung

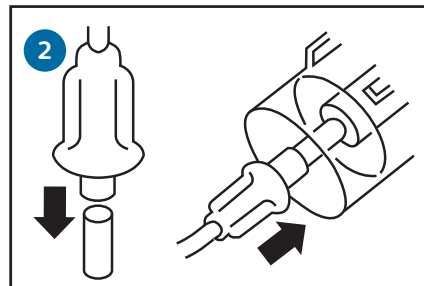


Lesen Sie die Bedienungsanleitung, bevor Sie den SideStream-Vernebler erstmalig verwenden.

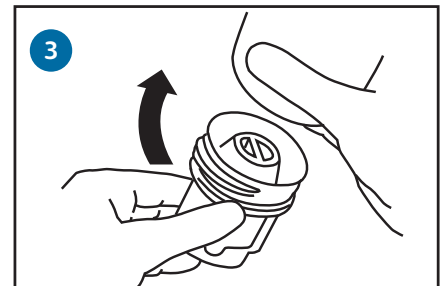
Verwenden des SideStream-Verneblers



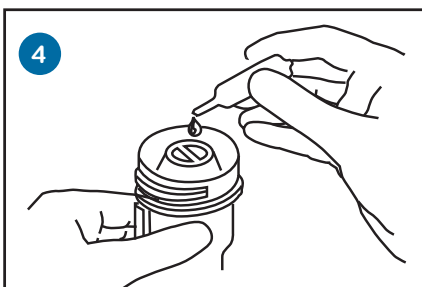
1 Stellen Sie den Kompressor auf eine feste Unterlage.



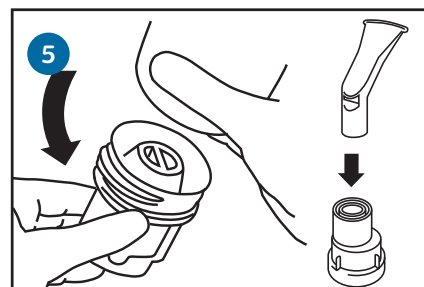
2 Verbinden Sie den Schlauch mit dem Kompressor und dem Medikamentenbehälter.



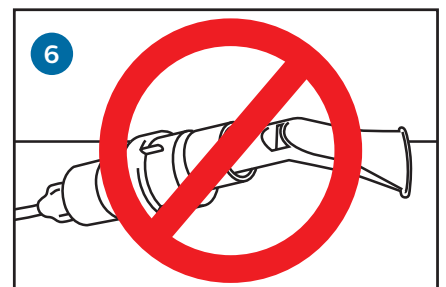
3 Schrauben Sie die Kappe auf.



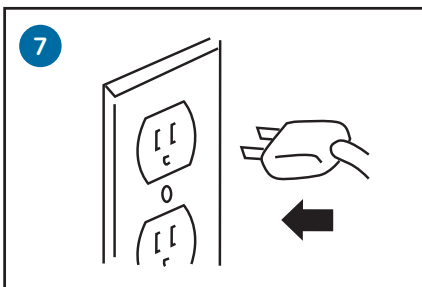
4 Befüllen Sie den Medikamentenbehälter.



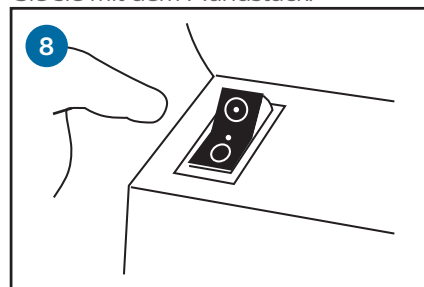
5 Setzen Sie die Kappe wieder auf den Medikamentenbehälter und verbinden Sie sie mit dem Mundstück.



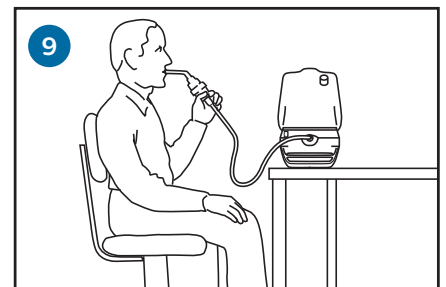
6 Vermeiden Sie es, den SideStream-Vernebler zu kippen.



7 Verbinden Sie den Kompressor mit dem Stromnetz.

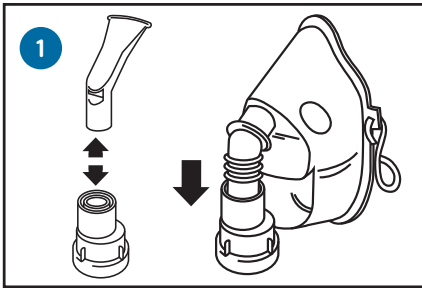


8 Schalten Sie das Gerät ein.

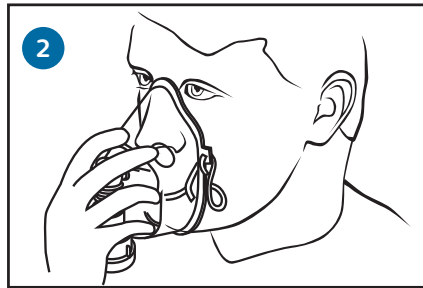


9 Setzen Sie sich aufrecht und entspannt hin und atmen Sie langsam ein und aus.

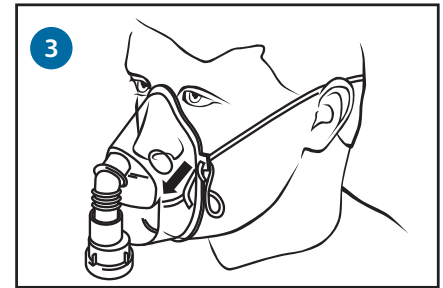
Wenn Sie eine Maske für Erwachsene oder Kinder für den SideStream-Vernebler verwenden müssen...



Ersetzen Sie das Mundstück durch den Maskenadapter und die Maske.



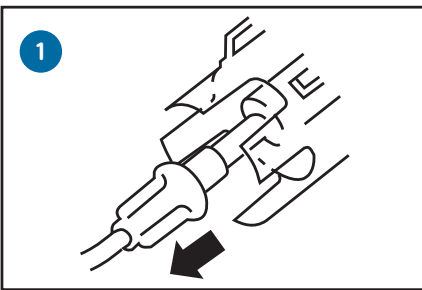
Platzieren Sie die Maske über Nase und Mund.



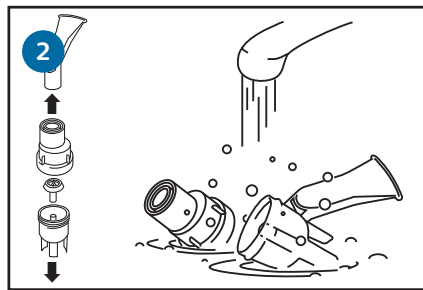
Führen Sie das Band um den Kopf und stellen Sie die Länge ein.

Reinigungsanleitung

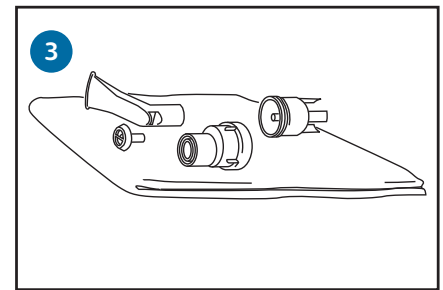
Nach jeder Verwendung des SideStream Verneblers...



Lösen Sie das Handgerät vom Schlauch.

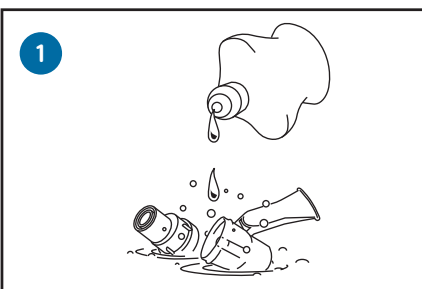


Zerlegen Sie es und waschen Sie die Teile in warmem Seifenwasser (bis auf den Schlauch).

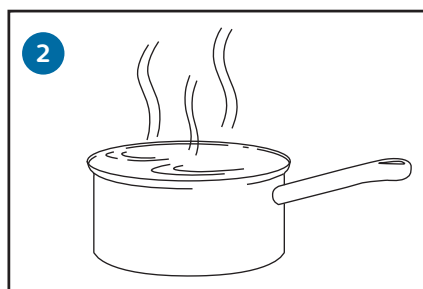


Spülen Sie mit klarem Wasser nach und lassen Sie die Teile an der Luft trocknen.

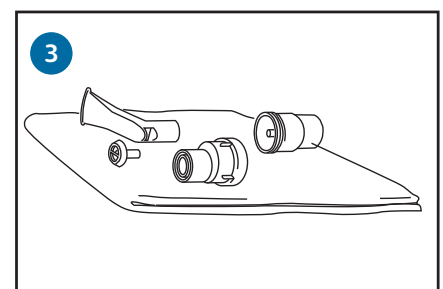
Einmal pro Woche (nur für die wiederverwendbaren SideStream-Materialien)...



Legen Sie die Teile (bis auf den Schlauch) ins Wasser und fügen Sie 2–3 Tropfen Spülmittel hinzu.



Lassen Sie das Wasser für 10 Minuten kochen.



Spülen Sie 2 Minuten mit klarem Wasser nach und lassen Sie die Teile an der Luft trocknen.