

# Zuverlässige Aerosolabgabe

Mit der OptiChamber Diamond gelangt das Medikament dahin, wo es wirken soll- in Ihre Lunge.

Bitte beachten Sie die Anweisungen genau und lesen Sie Gebrauchsanweisung in der OptiChamber Diamond-Verpackung.



1 Nehmen Sie die Kappen vom Inhalator und von der Diamond-Kammer. Vergewissern Sie sich, dass die Kammer frei von Fremdkörpern ist.



2 Stecken Sie das Mundstück des Inhalators fest in die Rückseite der Diamond-Kammer ein.



3 Benötigen Sie eine Maske, setzen Sie diese vorn auf das Mundstück auf und drehen Sie sie vorsichtig, bis sie fest sitzt.



4 Schütteln Sie Kammer und Inhalator gemäß den Herstelleranweisungen.



5 Umschließen Sie das Mundstück fest mit den Lippen. Atmen Sie aus. Sprühen Sie einen Pumpstoß des Medikaments in die Kammer und beginnen Sie sofort, langsam einzuatmen. Nehmen Sie einen vollständigen und tiefen Atemzug.



6 Erntört das pfeifende Warngeräusch, atmen Sie langsamer. Halten Sie den Atem bis zu 8 Sekunden lang oder wie von Ihrer medizinischen Fachkraft verordnet an und atmen Sie dann aus.

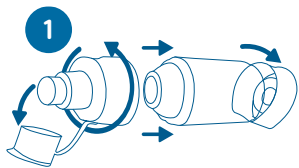


7 Wenn Sie eine Maske verwenden, drücken Sie diese auf Mund und Nase und halten Sie sie fest. Sprühen Sie einen Pumpstoß des Medikaments in die Kammer und halten Sie die Maske 5 bis 6 Atemzüge lang über Mund und Nase gedrückt während Sie ein- und ausatmen.



8 Das Ausatemventil öffnet sich, wenn Sie ausatmen. Das kann Ihnen helfen, Ihre Atemzüge zu zählen.

## Wöchentliche Reinigung von Kammer und Maske

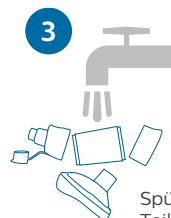


1 Lösen Sie die Kappe und drehen Sie das Mundstück zum auseinandernehmen. Öffnen Sie die Endkappe und entfernen Sie ggf. die Maske.

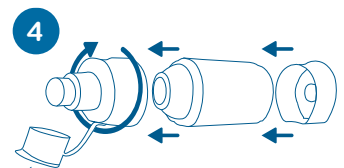


2 **Kammer:** Bewegen Sie die Teile 1 Minute lang in warmem Seifenwasser und lassen Sie sie dann 10 Minuten einweichen.

**Maske:** Bewegen Sie die Maske 2 Minuten lang in warmem Seifenwasser oder lassen Sie sie 10 Minuten einweichen.



3 Spülen Sie die Teile mit warmem sauberen Wasser und lassen Sie sie vollständig an der Luft trocknen.



4 Setzen Sie die Kammer wieder zusammen und lagern Sie sie an einem sauberen und trockenen Platz.

